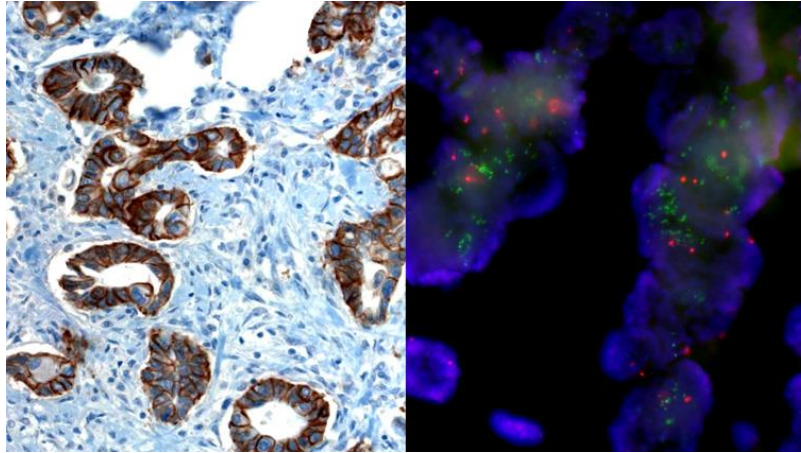


# Pathologie intensiv:

## von der Biopsie zur Genmutation



### Zielgruppe:

Studierende der Medizin, welche innerhalb einer Woche einen umfassenden Einblick in das Fach Pathologie erhalten möchten. Am Ende der Woche sollte es den KursabsolventInnen möglich sein, zu entscheiden, ob sie sich eine Ausbildung zum Pathologen oder zur Pathologin vorstellen können.

Der einwöchige Kurs kann jederzeit ab Ende des 3. Studienjahrs absolviert werden.

UnterassistentInnen und MasterarbeitskandidatInnen absolvieren dasselbe Programm. StudentInnen, die eine Karriere im Fach Pathologie anstreben, empfehlen wir das Absolvieren eines ganzen (bezahlten) Wahlstudienjahrmonats.

### Anzahl Teilnehmer:

Minimal 2-3, maximal 4 Teilnehmer pro Woche.

### Kursdauer:

Montag 8.15-17.00 Uhr

Mittwoch 8.30-15.00 Uhr

Donnerstag 12.20-13.20 Uhr

Das Programm vom Mittwoch Morgen kann nach Absprache auch am Dienstag oder Donnerstag Morgen der Praktikumswoche absolviert werden. Detailprogramm siehe unten.

### Kursanmeldung:

Anfragen nach freien Kursplätzen und verbindliche Anmeldung für den Kurs "Pathologie intensiv" bei Claudia Dias Gaspar (Claudia.DiasGaspar@usb.ch) bis spätestens 1 Monat vor Kursbeginn.

### Bezahlung:

Die UnterassistentInnen (4 Wochen) werden angestellt und entlohnt nach den üblichen Modalitäten. Die MasterarbeitskandidatInnen und AbsolventInnen des

Kurses "Pathologie intensiv" werden nicht als Arbeitskraft eingesetzt und werden nicht entlohnt.

### Teilnahmezertifikat:

Die KursteilnehmerInnen erhalten ein Teilnahmezertifikat. Die Vergabe von Kreditpunkten ist leider nicht möglich.

### Programmpunkte:

- Führung durch die Labors
- Teilnahme an einem Schnellschnitt
- Teilnahme am Zuschnitt von Operationspräparaten
- Teilnahme an der histologischen Diagnostik mit einem Oberarzt
- Vorstellung der Zytopathologie
- Teilnahme an einer Autopsie und an den Autopsiefallbesprechungen mit dem Oberarzt
- Makrokurs
- Teilnahme an einer interdisziplinären Tumorfallkonferenz
- Teilnahme an institutsinternen Fortbildungsveranstaltungen
- Dokumente für das Selbststudium

### Lernziele für KursabsolventInnen:

- Aufgaben eines modernen Instituts für Pathologie kennenlernen
- Einblick in den diagnostischen Arbeitsalltag von FachärztInnen für Pathologie erhalten
- Wie und wozu werden Autopsien durchgeführt
- Indikationen für Schnellschnitte, bioptische und zytologische Untersuchungen kennen

### Programmübersicht:

Organisation und Führungen	Das Programm vom Mittwoch kann auch am Dienstag oder Donnerstag absolviert werden			
Diagnostik				
Kurse alle TeilnehmerInnen				
Fortbildungsveranstaltungen alle TeilnehmerInnen				
Fakultative Teilnahme				

<b>Pathologieintensiv</b>				
<b>Zeit</b>	<b>Montag,</b>	<b>Dienstag,</b>	<b>Mittwoch,</b>	<b>Donnerstag,</b>
08:15-09:00	Programmpunkte erklären Biopsiebesprechung mit Vorstellungsrunde	Biopsiebesprechung	Makrozuschnitt	Biopsiebesprechung
09:00-10:00	Teilnahme an einer Autopsie		Führung durch die Labors (Histo, Zyto, Neuro, Molek)	
10:00-11:00	Teilnahme an einer Autopsie		Mikroskopiefallabgabe mit B2 oder Schnellschnitt	
11:00-12:00	Autopsiefallabgabe		Mikroskopiefallabgabe mit B2 oder Schnellschnitt	
12:00-13:00	Autopsiefallabgabe (alternativ Mikroskopie oder Schnellschnitt)		Autopsiefallabgabe (alternativ Mikroskopie oder Schnellschnitt)	Klinisch-pathologische Konferenz 12.20-13.00
13:00-14:00	Montagskolloquium. Anschliessend Gespräch mit K. Glatz (Stv. DIST)	Hirnschneiden	Staffmeeting	Abschlussgespräch und Diplomvergabe bei K. Glatz (Stv. DIST)
14:00-15:00	Führung durch die Labors (Histo, Zyto, Neuro, Molek)		Zytologiefallabgabe	
15:00-16:00	Autopsiefallabgabe (Mikroskopie) oder Mikroskopiefallabgabe mit B2			
16:00-17:00	<b>Makrokurs</b>			
17:00-18:00	Tumorfallkonferenz			

K. Glatz, 26.4.2016